

# Компактный клапан с прямым электромагнитным управлением для воды и воздуха

## Серия VDW-XSP01



Номер для заказа <sup>1</sup>

VDW **22** 02— **F01** — **5** **G** — XSP01

①                      ②                      ③                      ④

① Тип клапана

<b>22</b>	2/2 клапан
<b>32</b>	3/2 клапан

② Резьба

<b>F01</b>	G1/8"
------------	-------

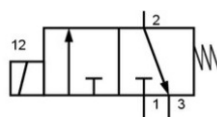
③ Напряжение

<b>4</b>	220 VAC
<b>5</b>	24 VDC
<b>6</b>	12 VDC

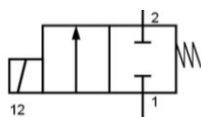
④ Электрический подвод

<b>G</b>	Залитый кабель
----------	----------------

Обозначение



3/2 клапан



2/2 клапан

1 Исполнение на плите по запросу.

### Технические характеристики

#### Клапан

Модель		VDW2202-F01-5G-XSP01	VDW3202-F01-5G-XSP01
Рабочая среда		Сжатый воздух, вода	
Принцип действия		2/2 клапан с электромагнитным управлением	
Рабочее давление		0 ~ 0.8 МПа	
Температура рабочей среды		-5 ~ 50°C	
Температура окружающей среды		-5 ~ 50°C	
Количество циклов		≥3 млн. циклов	
Напряжение	AC	220 VAC	
	DC	12 VDC, 24 VDC	
Материал уплотнения		NBR	
Материал корпуса		Латунь	
Диаметр проходного сечения		2 мм	
Пропускная способность C <sub>v</sub>		0.15	
Электрический ввод		Залитой кабель	
Монтажное положение		Допускается горизонтальный и вертикальный монтаж. Не допускается монтаж катушкой вниз.	
Мощность катушки		DC: 9 Вт / AC: 13ВА	
Класс изоляции обмотки		Класс H (до 180 °C)	
Степень защиты		IP54	
Вес		0.35 кг	0.40 кг

# Клапан с прямым электромагнитным управлением VDW-XSP01

## Пропускная способность

Присоед.	Диаметр проходного сечения, мм	Модель	Пропускная способность $C_v$	Рабочий перепад давлений, МПа		Макс. температура рабочей среды, °C
				Мин.	Макс	
					Воздух/вода	
G1/8"	2.0	VDW2202-F01-□G-XSP01	0.15	0	0.8	50
		VDW3202-F01-□G-XSP01				

## Размеры

Модель	L	H	A
VDW2202-F01-□G-XSP01	42	73	31
VDW3202-F01-□G-XSP01 <sup>1</sup>	42	73	31

<sup>1</sup> Клапан 3/2 имеет сверху присоединительное отверстие с наружной резьбой G1/8".

Допускается горизонтальный и вертикальный монтаж.  
Не допускается монтаж катушкой вниз.

