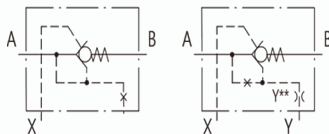




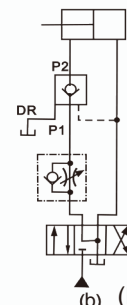
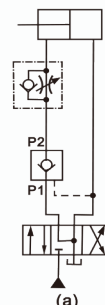
閥類型符號 SYMBOL

SV - ※

SL - ※



應用回路
Application cases



(internal leakage) 內泄型
SV※PA※型

(External leakage)
外泄型
SL※PB※型

規格說明

SPECIFICATION

型式 MODEL	最高使用壓力 MAX. OPERATING PRESSURE kgf/cm ²	開啟壓力 CRACKING PRESSURE kgf/cm ²	最大流量 MAX. FLOW L/min	重量 WEIGHT kg
S※10	315	參照型號說明 REFER TO MODEL DESCRIPTION	150	2.3
S※20			350	5.2
S※30			550	8.5

型號說明

HOW TO ORDER

S V 10 P A 2

附屬品

ATTACHMENT

型式 MODEL	安裝螺絲 SOC HOL CAP SCREW	安裝扭矩 MOUNTING TORQUE N·m
S※10	M10 x 50L...4pcs	60~74
S※20	M10 x 70L...4pcs	
S※30	M10 x 85L...6pcs	

開啟壓力 CRACKING PRESSURE

規格	10	20	30
1:	1.5 kgf/cm ²	2.5 kgf/cm ²	2.5 kgf/cm ²
2:	3.0 kgf/cm ²	5.0 kgf/cm ²	5.0 kgf/cm ²
3:	6.0 kgf/cm ²	7.5 kgf/cm ²	8.0 kgf/cm ²
4:	10 kgf/cm ²	10 kgf/cm ²	10 kgf/cm ²

閥型式 VALVE TYPE

A : SV※PA※型 (帶先導閥芯) With pilot spool
B : SL※PB※型 (不帶先導閥芯) Without pilot spool

安裝型式 MOUNTING

P : 板式安裝 SUB-PLATE MOUNTING

閥規格 VALVE SIZE

10 : 03 20 : 06 30 : 10

控油方式 PILOT AND DRAIN TYPE

V : 無洩油口 INTERNAL PILOT OIL RETURN
L : 帶洩油口 EXTERNAL PILOT OIL RETURN

S : 單向閥 CHECK VALVE

備注:

- 1、反向流動時，液控單向閥的出口接回油箱時，請選用a圖“內部泄油”型式，當液控單向閥的出口有背壓時，請選用b圖“外部泄油”型式。若特殊請聯系上海阮隆工業自動化電器有限公司技術部。

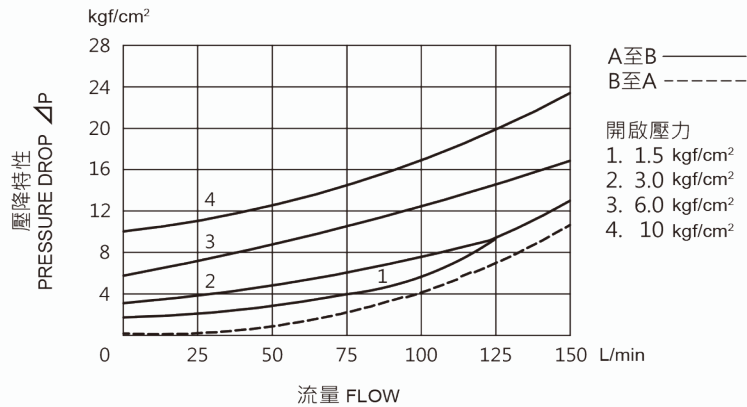
測試條件

PERFORMANCE CURVES

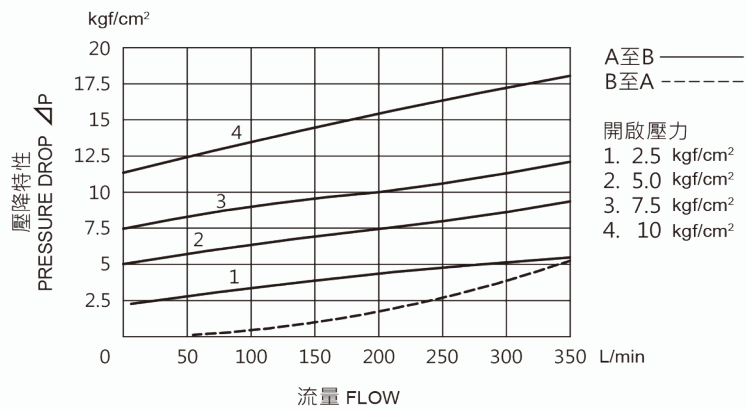
測試油黏度 TEST FLUID VISCOSITY : 35cSt

測試油溫度 TEST TEMPERATURE : 50°C

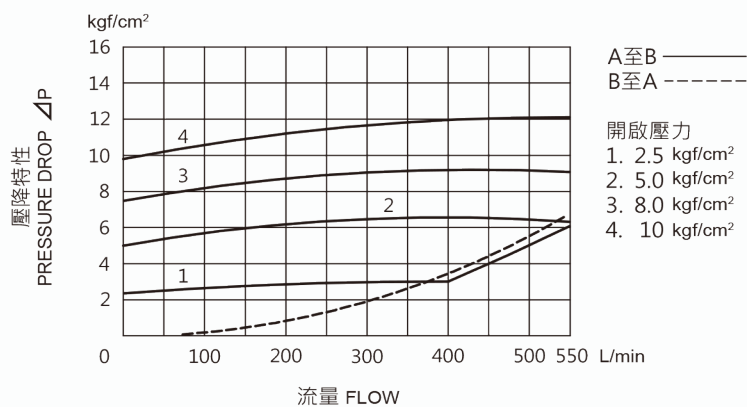
● SV 10, SL 10



● SV 20, SL 20



● SV 30, SL 30



單位 UNIT : mm

安裝尺寸

INSTALLATION DIMENSIONS

J-S※ 10~30

通用底板尺寸

APPLICATIVE

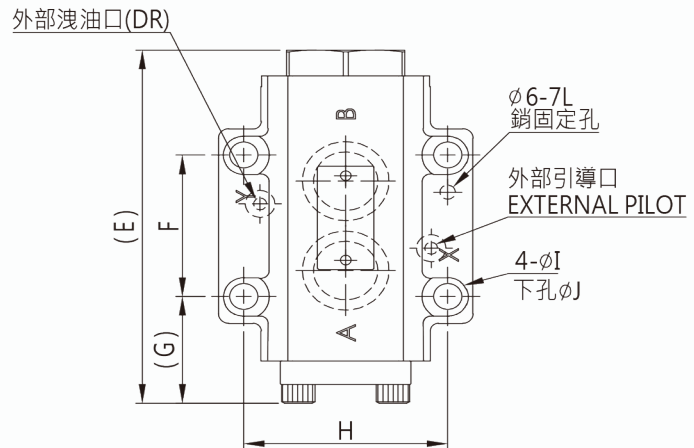
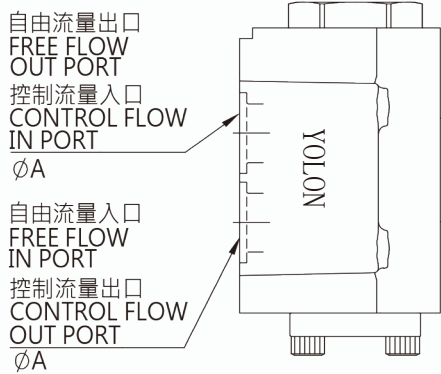
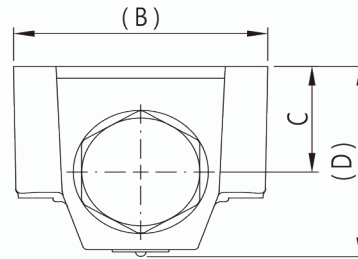
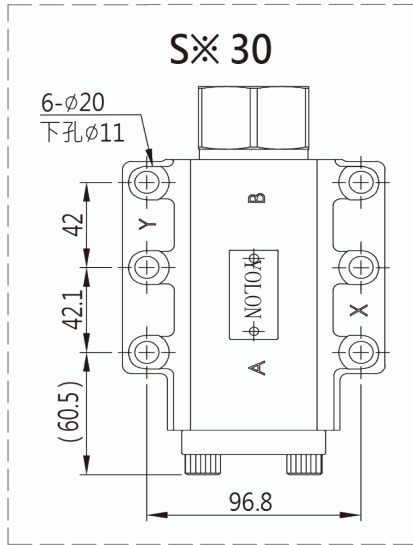
SUB-PLATE DIMENSIONS

S※ 10 (MA - 05 - 1)

S※ 20 (MA - 05 - 2)

S※ 30 (MA - 05 - 3)

(詳見 H-04 Page H-04)



型式 MODEL	A	B	C	D	E
S※ 10	15	84	29	54	116.1
S※ 20	25	99	45	81	150.6
S※ 30	30	118.5	42.5	89	192.1

型式 MODEL	F	G	H	I	J
S※ 10	42.9	31.9	66.7	17.5	11
S※ 20	60.3	45.5	79.4	20	11
S※ 30					